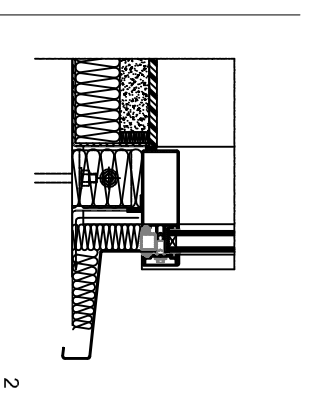
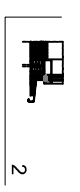


- REMONT CIĄGÓW KOMUNIKACYJNYCH:**
- Roboty malarskie: malowanie farbą emulsyjną, lamperia z tynku mozaikowego.
  - Montaż pochwyłów dla niepełnosprawnych:
  - Szklowanie i odnowienie schodów z lastki:
  - Wymiana wykładziny posadzki na wykładzinę "Tarkett".
  - Wymiana fasady szklanej o wymiarach - 6 x 7 m na fasadę w systemie Alusystem z szybą zespoloną o współczynniku przenikania ciepła Uk ZW/rTK
  - wymiana lamp oświetlenia dziennego i nocnego.



**Fasada aluminiowo-szklana w systemie Aluprof MB-SR 50**  
**Okna wpięte w fasadę w systemie Aluprof MB-59S**  
**Szklenie: szyba zespolona 4mm LowE / 16mm Argon / 4mm**  
**Współczynnik przenikania ciepła:**  
**dla szkła Uk=1,1 W/m<sup>2</sup>K, dla fasady Uk=2,0 W/m<sup>2</sup>K**  
**Kolorystyka profili - dobrać z palety RAL**



WYKONAWCA: <b>QBOKRA</b>	<b>BOKRA-BUD. Sp. z o.o. Sp. komandytowa</b> mgr inż. Bogdan Krawczyk Zywiec, ul. Jodłowa 147	
NAZWA OPRACOWANIA: MODERNIZACJA POMIESZCZENI CIĄGÓW KOMUNIKACYJNYCH W DOMU POMOCY SPOŁECZNEJ DLA OSÓB STOSUNKOWIE DO POTRZEB OSOBY W PODSZYM WIERU		
INWESTOR: Dom Pomocy Społecznej ul. Słkowy Polek 8 34-300 Zywiec	RYS. NR 4	
STADIUM: PROJ. BUD.	BRANŻA: BUDOWLANA	SKALA: 1:50
TEMAT: KLATKA SCHODOWA GŁÓWNA PRZEKROJ A-A	DATA: II 2016 r.	
PROJEKTOWAŁ: mgr inż. Bogdan KRAWCZYK	NR UP: 79/81/BB	
OPRACOWAŁ:		