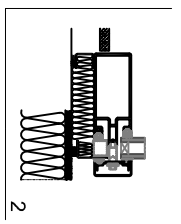
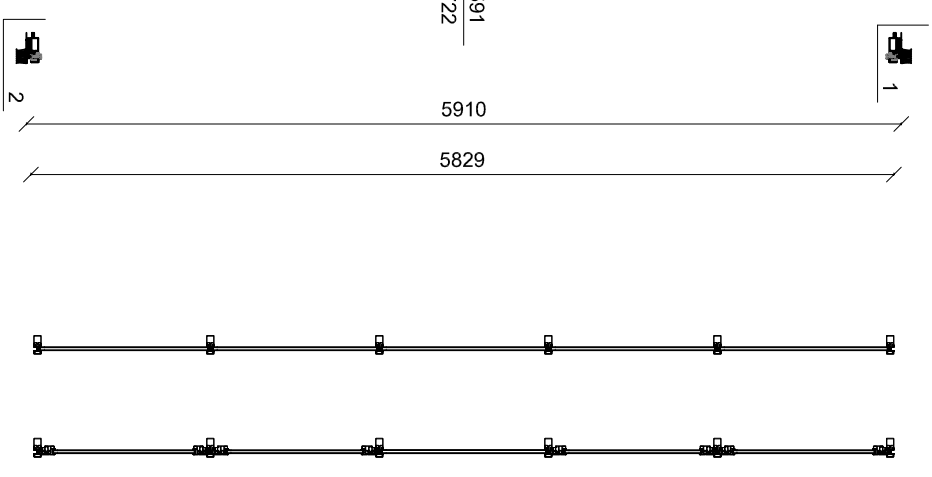
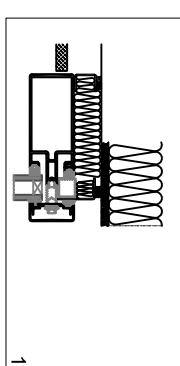
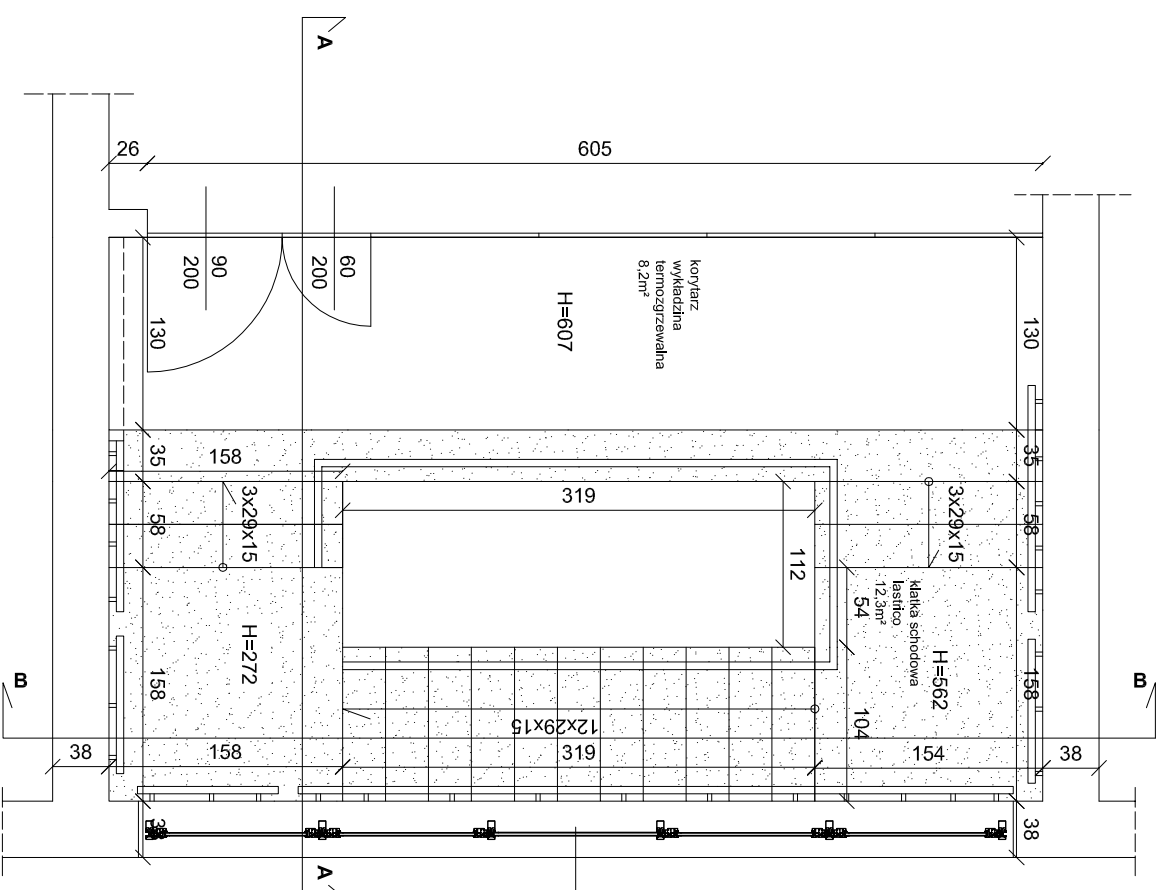


Klatka schodowa główna P II



LEGENDA:

 ŁASTRIKO

Fasada aluminiowo-szklana w systemie Aluprof MB-SR 50
 Okna wpięte w fasadę w systemie Aluprof MB-59S
 Szklenie: szyba zespolona 4mm LowE / 16mm Argon / 4mm
 Współczynnik przenikania ciepła:
 dla szkła Uk=1,1 W/m²K, dla fasady Uk=2,0 W/m²K
 Kolorystyka profil - dobrać z palety RAL

- REMONT CIĄGÓW KOMUNIKACYJNYCH:
- Roboty malarskie: malowanie farbą emulsyjną, lamparta z tynku mozaikowego;
 - Montaż pochwytyw dla niepełnosprawnych;
 - Szlifowanie i odnowienie schodów z łastryka;
 - Wymiana wykładziny posadzki na wykładzinę "Tarkett";
 - Wymiana fasady szklanej o wymiarach - 6 x 7 m na fasadę w systemie Alusystem z szybą zespoloną o współczynniku przenikania ciepła Uk 2W/m²K
 - wymiana lamp oświetlenia dziennego i nocnego.

WYKONAWCA: QBOKRA	BOKRA-BUD, Sp. z o.o. Sp. komandytowa mgr inż. Bogdan Krawczyk Zywiec, ul. Jodłowa 147		
NAZWA OPRACOWANIA: MODERNIZACJA POMIESZCZENI CIĄGÓW KOMUNIKACYJNYCH W DOMU POMOCY SPOŁECZNEJ W ZWIĄZKU STOSOWANIE DO POTRZEB OSÓB W PODESZWI W WIERU			
INWESTOR: Dni Pomocy Społecznej ul. Szosy Półak 8 34-300 Zywiec	BRANŻA: BUDOWLANA	RYŚ, NR 2	
STRADIWE: PROJ. BUD.		SKALA: 1:50	
TEMAT: KLATKA SCHODOWA GŁÓWNA - PII		DATA: II 2016 r.	
PROJEKTOWAŁ: mgr inż. Bogdan KRAWCZYK		NR UP: 78/81/IB-B	
OPRACOWAŁ:			